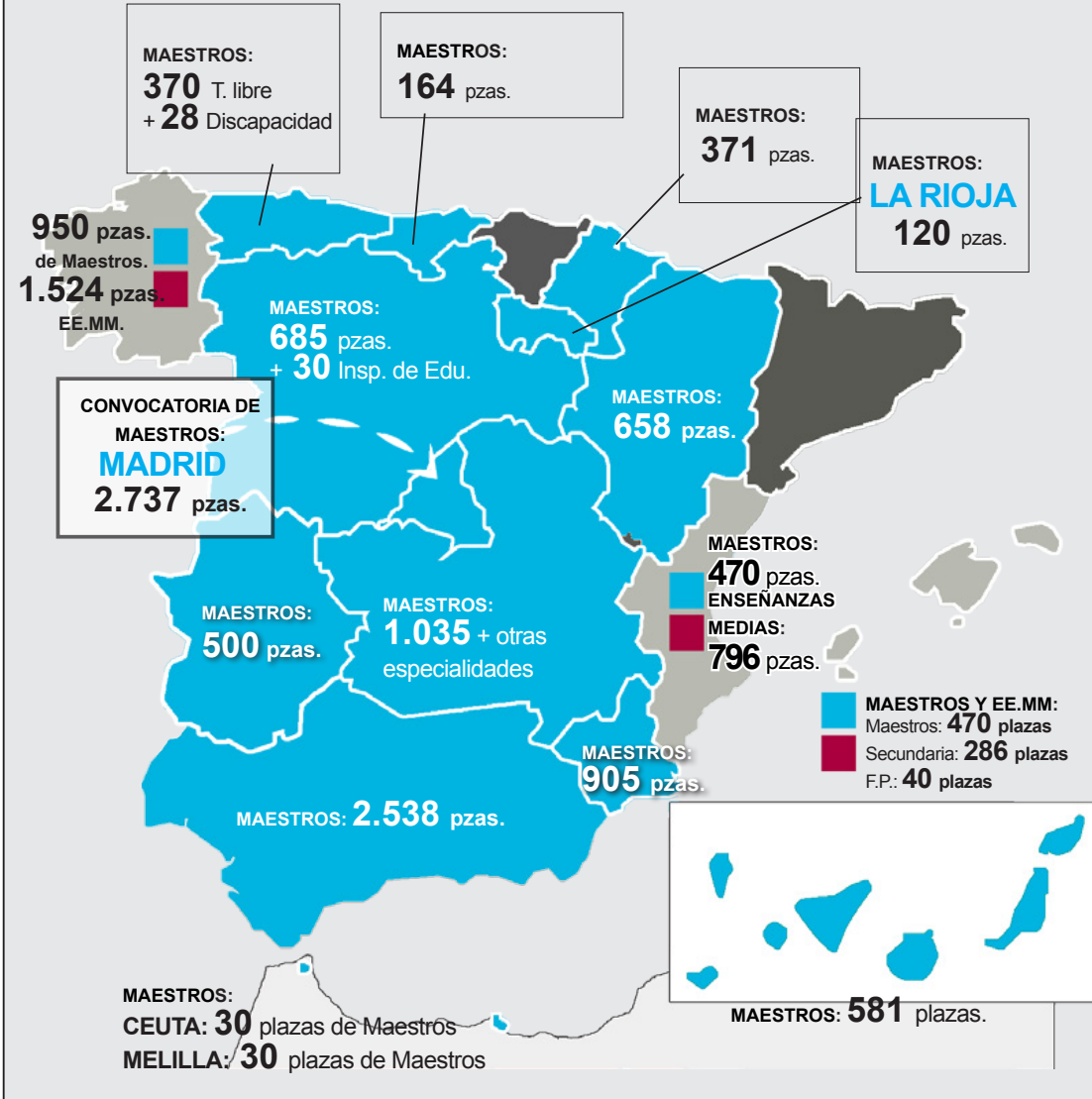




Plazas en las Oposiciones Docentes 2022

Mapa por CC.AA. de las convocatorias a plazas de Maestros durante el año 2022.

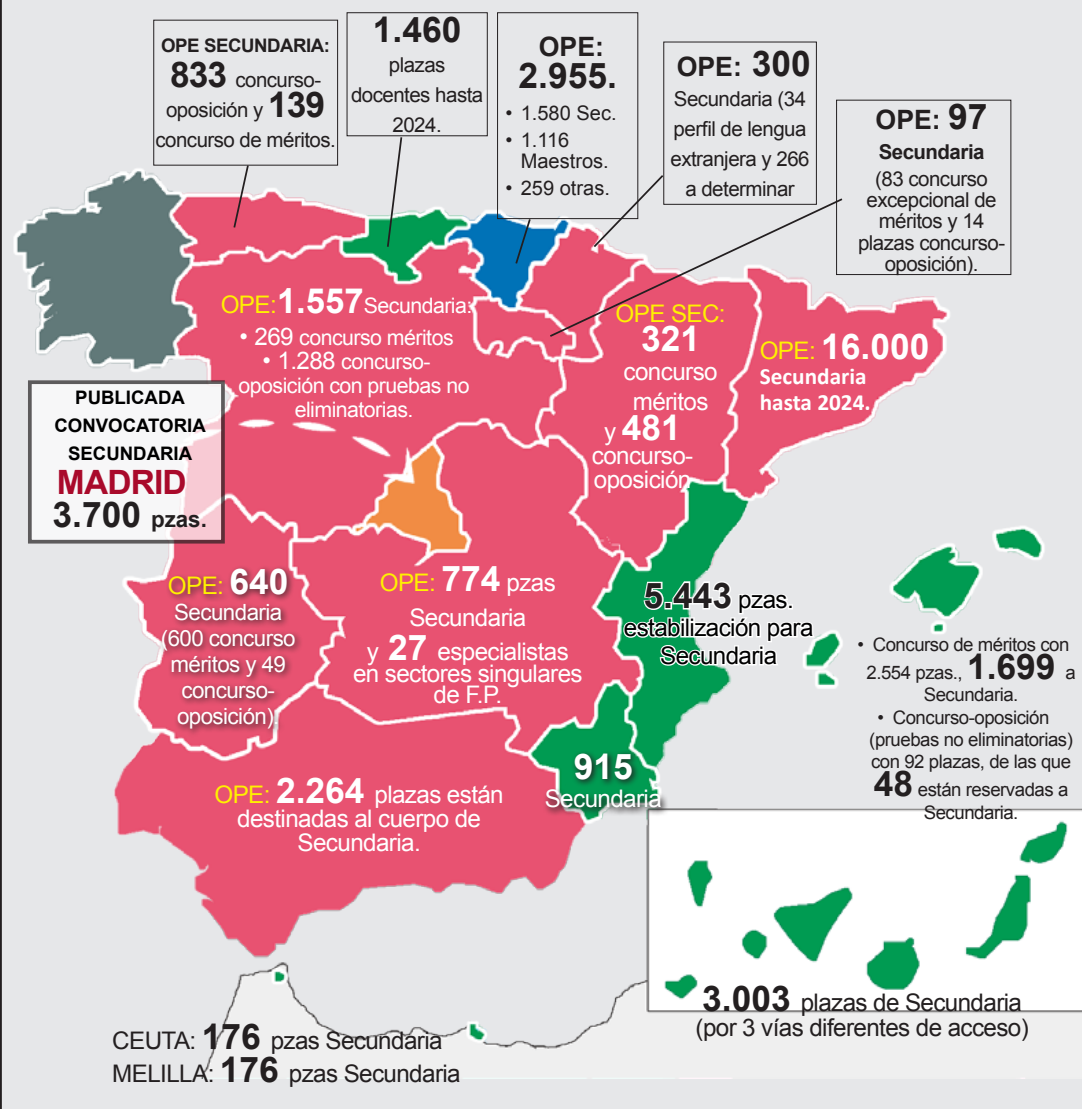


■ Convocadas EE.MM 2022. ■ Convocadas Maestro 2022. ■ Sin convocar



Plazas en las Oposiciones Docentes 2023/2024

Mapa y últimas noticias por CC.AA. con la previsión de plazas docentes durante el año 2023 y 2024.



■ Publicada OPE Secundaria. ■ Publicada convocatoria 2023 ■ Convocará Maestro y Sec.en 2023 ■ Convocará Secundaria en 2023 ■ Sin confirmación

2022 - ESTABILIZACIÓN CASTILLA-LA MANCHA

Oferta de Empleo Público para la estabilización de empleo temporal, año 2022.

AÑO XLI Núm. 101

26 de mayo de 2022

17572

Personal funcionario docente no universitario

Subgrupo	Cuerpo/Escala	Especialidad	Cupo general	Reserva personas con discapacidad		Total plazas
				Personas con discapacidad general	Personas con discapacidad intelectual	
A1	Cuerpo de profesores de enseñanza secundaria	Filosofía	14	1	-	15
		Latín	9	1	-	10
		Lengua castellana y literatura	90	5	3	98
		Geografía e historia	60	3	2	65
		Matemáticas	161	10	8	179
		Economía	7	1	-	8
		Administración de empresas	7	1	-	8
		Física y química	54	2	2	58
		Biología y geología	42	1	1	44
		Dibujo	9	1	-	10
		Francés	9	1	-	10
		Inglés	90	5	3	98
		Educación física	19	1	-	20
		Orientación educativa	36	1	1	38
		Tecnología	9	1	-	10
		Asesoría y procesos de imagen personal	7	1	-	8
		Formación y orientación laboral	14	1	-	15
		Hostelería y turismo	9	1	-	10
		Organización y gestión comercial	14	1	-	15
		Procesos sanitarios	9	1	-	10
		Procesos de gestión administrativa	11	1	-	12
		Procesos comerciales	7	1	-	8
		Procedimientos sanitarios y asistenciales	14	1	-	15
Servicios a la comunidad	9	1	-	10		
A2	Cuerpo de profesores especialistas en sectores singulares de formación profesional	Cocina y pastelería	9	1	-	10
		Mantenimiento de vehículos	6	1	-	7
		Peluquería	9	1	-	10
Total personal funcionario docente no universitario			734	47	20	801

Personal funcionario docente no universitario

Subgrupo	Cuerpo/Escala	Especialidad	Plazas cupo general
A1	Cuerpo de profesores de enseñanza secundaria	Operaciones y equipos de elaboración de productos alimentarios	1
		Equipos electrónicos	3
		Técnicas y procedimientos de imagen y sonido	5
		Laboratorio	4
		Instalación y mantenimiento de equipos térmicos y de fluidos	3
		Operaciones de procesos	1
		Análisis y química industrial	1
		Procesos y medios de comunicación	3
		Organización y proyectos de fabricación mecánica	4
		Procesos de producción agraria	4
		Operaciones y equipos de producción agraria	5
		Procesos en la industria alimentaria	2
		Hostelería y turismo	1
		Organización y proyectos de sistemas energéticos	2
		Procesos y productos de textil, confección y piel	1
		Organización y procesos de mantenimiento de vehículos	2
		Servicios a la comunidad	2
		Cuerpo de profesores de música y artes escénicas	Canto
	Clarinete		3
	Fundamentos de composición		1
	Guitarra flamenca		3
	Historia de la música		1
	Instrumento de púa		2
	Percusión		2
	Saxofón		1
	Trombón		1
	Trompeta		1
	Violín		4
	Danza clásica		5
	Danza contemporánea	1	
	Danza española	3	
	Cuerpo de profesores de escuelas oficiales de idiomas	Alemán	1
		Francés	2
		Inglés	4
	Cuerpo de profesores de artes plásticas y diseño	Dibujo artístico y color	2
		Fotografía	2
		Medios audiovisuales	1
		Materiales y tecnología: diseño	1
		Medios informáticos	1
		Organización industrial y legislación	2
		Diseño gráfico	3
		Dibujo técnico	1
	Historia del arte	3	

2022 - ESTABILIZACIÓN CASTILLA-LA MANCHA

Oferta de Empleo Público para la estabilización de empleo temporal, año 2022.

AÑO XLI Núm. 101

26 de mayo de 2022

17577

Subgrupo	Cuerpo/Escala	Especialidad	Plazas cupo general
A2	Cuerpo de profesores especialistas en sectores singulares de formación profesional	Producción en artes gráficas	1
		Patronaje y confección	1
		Soldadura	3
		Mecanizado y mantenimiento de máquinas	3
		Servicios de restauración	8
	Cuerpo de Maestros de taller de artes plásticas y diseño	Técnicas cerámicas	3
Total personal funcionario docente no universitario			116