

## EL COLEGIO DIFUNDE

**Compromiso con la empleabilidad de nuestros titulados universitarios, en colaboración con el Consejo General de Colegios**

### Consejo General CDL

Portal de empleo

Regístrate

Acceso



## Portal de empleo y prácticas exclusivo para colegiados

### Inscríbete a todas las ofertas de empleo disponibles

Gracias al acuerdo establecido con Trabajando.com, desde el portal, además de acceder a las ofertas de las empresas que publican en el Consejo, también podrás acceder a otras ofertas que aparecen en la Comunidad Laboral Trabajando Ibérica y a las cuales te puedes inscribir sin necesidad de volver a cargar tu CV.

Estas ofertas son publicadas desde más de 100 portales de empleo. Por ejemplo, son también miembros de la Comunidad Universia Expansion y Empleo, El Economista, Portal-parados, Cámara de Comercio Alemana, Cámara de Comercio Francesa....

Ten en cuenta que es un portal exclusivo para colegiados, por lo que el Consejo tendrá que validar los datos para que tu CV se active.



# Servicio infoEmpleo: Portal de empleo y prácticas del Consejo General, exclusivo para colegiados.

*Gracias al acuerdo establecido por el Consejo General de Colegios de Doctores y Licenciados de España con Trabajando.com y Universia, desde el portal, además de acceder a las ofertas de las empresas que publican en el Consejo, también podrás acceder a otras ofertas que aparecen en la Comunidad Laboral Trabajando Ibérica y a las cuales te puedes inscribir sin necesidad de volver a cargar tu CV. Puedes acceder al portal de empleo a través del siguiente enlace:*

*[www.consejogeneralcdl.es/portal\\_de\\_empleo.html](http://www.consejogeneralcdl.es/portal_de_empleo.html)*



Desde el Colegio Profesional de la Educación, en nuestro compromiso con la empleabilidad de los profesionales de la Educación y la Cultura, ofertamos, en colaboración con el Consejo General de Colegios, **una plataforma completa de búsqueda de empleo y prácticas, exclusiva para colegiados**. Todas las ofertas de la plataforma son publicadas desde más de 100 portales de empleo; por ejemplo, son también miembros la “Comunidad Universia Expansion y Empleo”, el Economista, Portalparados, Cámara de Comercio Alemana, Cámara de Comercio Francesa.... Una importante herramienta para la búsqueda de empleo, como servicio exclusivo para los colegiados del CDL-CLM.

Al ser un portal exclusivo para colegiados, el Consejo General tendrá que validar los datos para que tu CV se active.

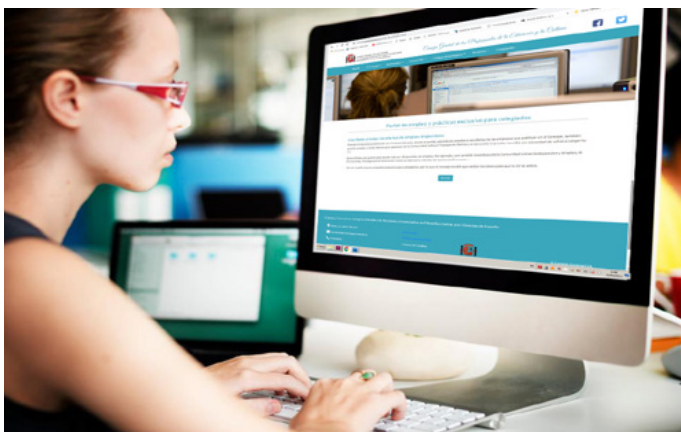
**A continuación, se detallan los Servicios que ofrece la Plataforma** del Consejo General de Colegios, y aquellos que se están implementando progresivamente como servicios complementarios para nuestros colegiados:

- **Cuenta Universia:** Es un servicio que te permite identificarte de forma segura y flexible para acceder y disfrutar de cualquiera de nuestros Servicios de forma completa y, en el futuro, potencialmente también servicios de terceros. Si no dispones de una Cuenta Universia, sólo podrás disfrutar de algunas funcionalidades básicas de cada uno de los Servicios.

- **Servicio de Empleo:** podrás utilizar el Servicio de Empleo para consultar ofertas de empleo publicadas por gran variedad de empresas e inscribirte en ellas para participar en sus procesos de selección. Se trata de un servicio de intermediación.
- **Servicio de Agregador de Becas:** este Servicio te permitirá tener acceso a un agregador de becas en el que puedes consultar información sobre diferentes convocatorias y programas de becas disponibles ofrecidos por terceros. En particular, podrás revisar sus bases legales, guardar las convocatorias como favoritas para hacer seguimiento en el futuro o consultar la manera en que puedes inscribirte. La inscripción y gestión de los programas de becas se realizan por las entidades que las convocan al margen de la Plataforma, por lo que nuestros Servicios tienen un carácter simplemente informativo.
- **Servicio de Orientación Académica:** podrás consultar contenidos que te ayuden a definir tu carrera académica y profesional, como noticias, artículos, listados de universidades y Grados, tendencias del mercado y otros materiales similares.

A continuación indicamos qué funcionalidades son de libre acceso y cuáles son exclusivas para colegiados del CDL-CLM y del Consejo General de Colegios de Doctores y Licenciados de España.

# Un portal de empleo completo, con funciones y servicios exclusivos para los colegiados del CDL-CLM.



## INSCRÍBETE A TODAS LAS OFERTAS DE EMPLEO DISPONIBLES.

### Funcionalidades de libre acceso

- **Consulta de ofertas de empleo.** Cuando accedas a la Plataforma, para disfrutar del Servicio de Empleo por primera vez, te ofreceremos la posibilidad de consultar ofertas de empleo sin necesidad siquiera de que te crees tu cuenta en el Portal de Empleo del CDL-CLM. Podrás consultar información como la descripción del puesto de trabajo, los requisitos, cualificaciones, competencias e idiomas requeridos y una descripción básica de las condiciones laborales, así como información acerca de la Empresa o Entidad ofertante que ha publicado la oferta de empleo y que se encarga de gestionar el proceso de selección.
- **Búsqueda de ofertas de empleo.** Podrás buscar ofertas de empleo en función de las preferencias que selecciones. Nuestro buscador de ofertas te permite filtrar utilizando criterios como el tipo de puesto, la localización o la empresa.
- **Acceso a otros contenidos.** Podrás acceder a otros contenidos de la Plataforma que te podrían ser de utilidad en la búsqueda de empleo como, por ejemplo, materiales, noticias, infografías y vídeos sobre la regulación existente en materia de prácticas o consejos para realizar entrevistas de trabajo, entre otros.

### Funcionalidades exclusivas para colegiados

- **Ofertas personalizadas.** Te daremos la oportunidad de completar tu perfil con información relativa a tu carrera académica y profesional y tus preferencias de empleo, aunque no tendrás que hacerlo necesariamente durante el proceso de registro; podrás realizarlo posteriormente en cualquier momento, si lo prefieres, o no hacerlo nunca. Si lo completas, te mostraremos ofertas que se ajusten a las preferencias que nos hayas marcado.
- **Inscripción en ofertas.** Podrás inscribirte en ofertas que te interesen y participar en los procesos de selección. Ten en cuenta que las Empresas y Entidades ofertantes sólo podrán ver tu perfil si decides inscribirte en sus ofertas.
- **Guardado de búsquedas y ofertas.** Podrás guardar búsquedas que consideres útiles para encontrar los puestos de trabajo que te interesan u ofertas que desees consultar en otro momento o que quieras controlar más de cerca.
- **Candidaturas activas.** Te permite estar al día de las novedades que se produzcan en todos los procesos de selección en que estás participando. Por ejemplo, podrás comprobar si la Empresa o Entidad ofertante ha visualizado tu perfil, si has avanzado a la siguiente fase del proceso, etc.

Puedes acceder al portal de empleo a través del siguiente enlace:

[www.consejogeneralcdl.es/portal\\_de\\_empleo.html](http://www.consejogeneralcdl.es/portal_de_empleo.html)

